

Otoskopie
Rhinoskopie

Dr. Fritz®

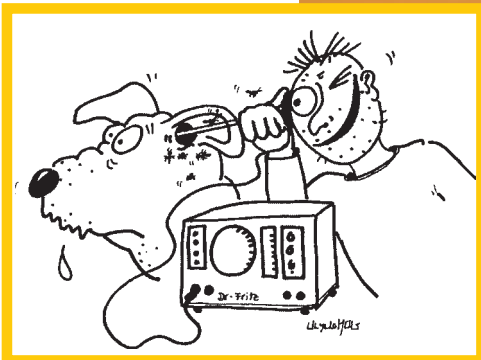
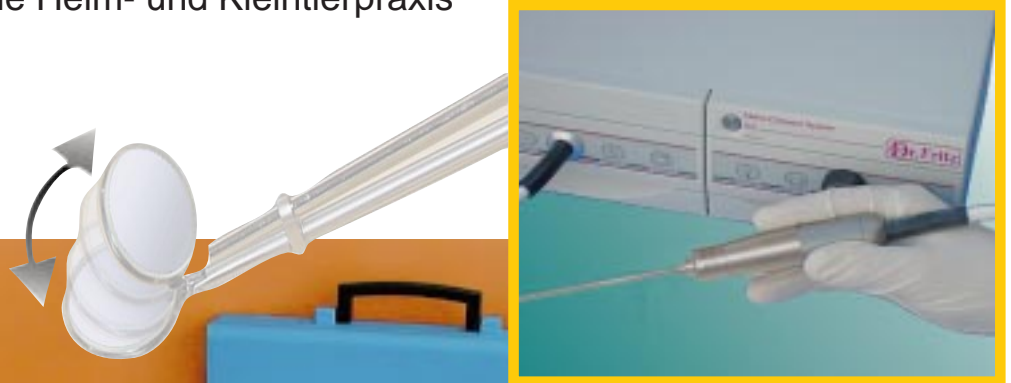
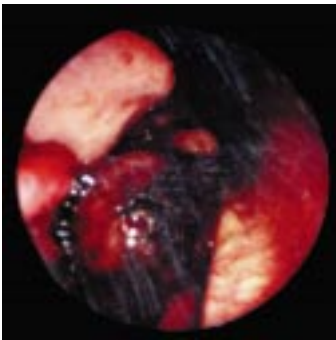
GmbH

Endoskope und Videosysteme

Vet-Info 13-6 D

Hunde, Katzen, Heimtiere und Exoten

Universelle endoskopische Ausrüstung
für die Heim- und Kleintierpraxis



Rhinoskopie, Otoskopie,
Postrhinoskopie, Vaginoskopie
Endoskopie beim Heimtier und Ziervogel

Dr. Fritz GmbH · Tuttlingen / Germany · www.dr-fritz.de · info@dr-fritz.de
Dr. Fritz, LLC · Louisville, KY / USA · www.dr-fritz.com · info@dr-fritz.com

Dr. Fritz

Die universelle endoskopische Grundausrüstung

– für die Kleintierpraxis –



Grundelement des Dr. Fritz Rhinoskopie- und Otoskopie-Sets bildet ein schlankes, starres Endoskop mit einem Durchmesser von 2,7 mm und einer Blickrichtung von üblicherweise 0° (geradeaus) oder wahlweise von 30°. Es eignet sich für fast alle Einsatzbereiche im Hals-Nasen-Ohr-Bereich. Die optische Qualität dieses Endoskopes ist unübertroffen und daher bestens für Videos und Dokumentationen geeignet. Ideal angepasste Zusatzschäfte stehen für dieses Endoskop zur Verfügung. Biopsieentnahmen, zusätzliche Insufflation oder Spülungen sind bei den vielfältigen Untersuchungen jederzeit möglich. Das Transport- und Lagerungsköfferchen bietet optimalen Schutz und verhindert den Verlust von Einzelteilen.

Für das Video-Otoskop (Video-Compact-System) wurde eine direkt koppelbare Optik entwickelt. Sie stellt die neueste Entwicklung der Endoskopiesysteme dar – die Einkabeltechnik.

Großbild-Optik, 2,7 mm

Basis-Optik universell einsetzbar

T190-2700

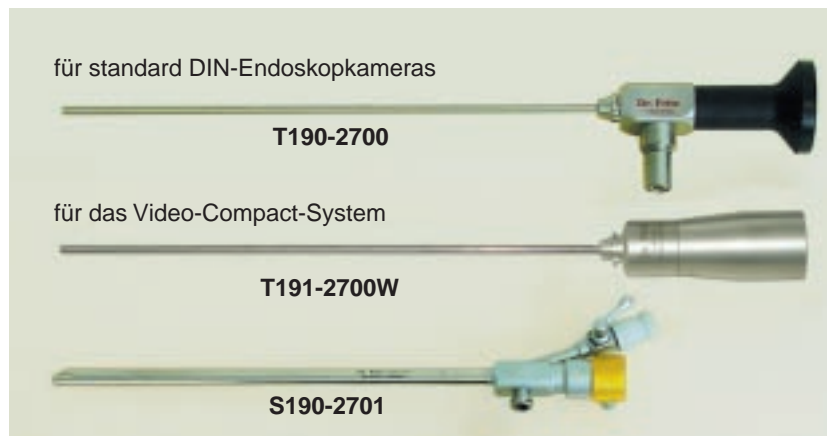
Weitwinkel-Großbild-Optik, 0°, D: 2,7 mm, Nutzlänge: 19 cm, DIN-Okular, Standard Schaft- und Lichtanschlüsse

– mit neuem Großbildsystem –

T191-2700W

Weitwinkel-Großbild-Optik, 0°, D: 2,7 mm, Nutzlänge: 19 cm, jedoch TWIN Anschluss, p. z. Video-Compact-System

– Direktkoppelung –



für standard DIN-Endoskopkameras

T190-2700

für das Video-Compact-System

T191-2700W

S190-2701

Universeller Untersuchungs- und Arbeitsschaft

mit Instrumentenkanal p. z. Endoskop

S190-2701

Untersuchungs- und Arbeitsschaft mit 2,2 mm-Instrumentenkanal, oval, für 2,7 mm Optiken Typ T190-2700, einschl. Obturator, Handgriff abnehmbar, LL(w) Spülanschlüsse



- mit übersichtlichem Großbildsystem
- helle, lichtstarke Abbildung
- optimal zur Video-Übertragung für endoskopische Kameras

Biopsie- und Fremdkörperzange

passend zum Untersuchungsschaft und zum Vaginoskop

B18-32 Faßzange, flexibel, fein, 2 mm, 28 cm (o. Abb.)

B18-33 Biopsiezange, flexibel, 2 mm, 35 cm

K-3325-60 Transport- und Lagerungs-Köfferchen für Rhinoskopie-Set mit Zubehör, 33x25x6 cm

- Fremdkörper- und Biopsieentnahmen sind unter genauer optischer Kontrolle möglich!

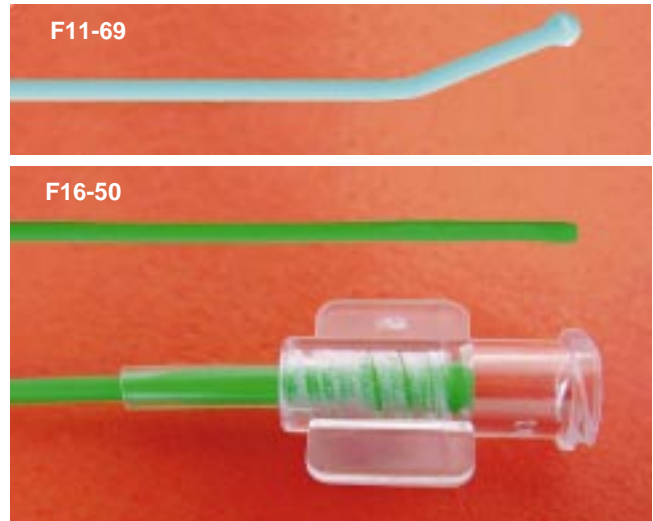


Erweiterung für den gynäkologischen/urologischen Bereich

Spezial-Katheter

Teflon, verformbar, autoklavierbar

- F11-69** Spezial-Katheter 4Fr., 69 cm, Ende gebogen mit Olive, 1,3 mm, y-steril
- F12-69** Spezial-Katheter 5Fr., 69 cm, Ende gebogen mit Olive, 1,6 mm, y-steril
- F13-69** Spezial-Katheter 6Fr., 69 cm, Ende gebogen mit Olive, 1,9 mm, y steril
- F16-50** Spezial-Katheter zu Insemination, 50 cm, 1,6 mm Anschluss, LL(w), Ende gerade
– sterile Ware ist vom Umtausch ausgeschlossen –



Trokare, Schutzschaft

Zur Erweiterung für die Laparoskopie bei Heimtieren, Schildkröten, Exoten

- I-18-519** Arbeitskanüle mit Dreikantdorn, Hahn ID: 4 mm, L: 7 cm, Luer-Lock groß



Biopsie- und Faßzangen, starr

Instrumente für kleine Eingriffe über einen zweiten Zugang



B20-130



B20-135

B20-130 Biopsiezange, fein, 1,8 mm, NL: 13 cm

B20-135 Faßzange, fein, 1,8 mm, NL: 13 cm

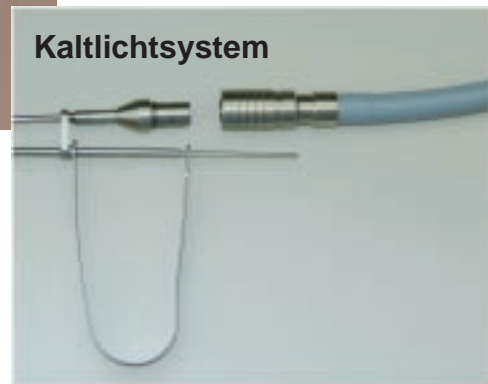


Spiegelsystem für die Postrhinoskopie bei Hund und Katze

Die Untersuchung des Retropharynx war bisher besonders gut ausgestatteten Kliniken und Praxen vorbehalten. Durch das neue Spiegelsystem mit eingebauten Lichtfasern und einem im 90° Winkel beweglichen Spiegel, gelingt es auf einfache Art diesen Bereich optimal einzusehen. Eine Biopsie- oder Fremdkörperentnahme auch unter Praxisbedingungen werden möglich. Das universelle Licht-anchluss-system erlaubt die Verwendung von standard Licht-leitkabeln oder den Anschluss eines Batterie-Lichtgriffes.



E-24-2166



Kaltlichtsystem

- E-24-2166 Choanenspiegel**, komplett, 10°-70° ablenkbar, bestehend aus:
- E-24 Choanen/Pharynx-Kaltlichtträger, 21 cm
 - E-24-21 Choanenspiegel
- E-20-0 Choanen/Pharynx-Kaltlichtträger**, 20 cm passend zu Dr. Fritz, HSW, Wolf
- E-20-S** wie oben jedoch passend zu Storz/Olympus

Zubehör



- E-22-2 Gaumensegel-Doppelhaken**, 16 cm, für Katzen u. mittelgroße Hunde
- E-22-3 Gaumensegel-Haken**, 20 cm, für große Hunde (0. Abb.)
- E-22-71 Anitbeschlagmittel** für Endoskope und Spiegelflächen, 10 ml. (o. Abb.)
- K-3325-61 Transport-Köfferchen** für die Postrhinoskopie, 33x25x6 cm (o. Abb.)

● **Sprechen Sie mit uns über eine individuelle Zusammenstellung nach Ihren Bedürfnissen**