

# Dr. Fritz®

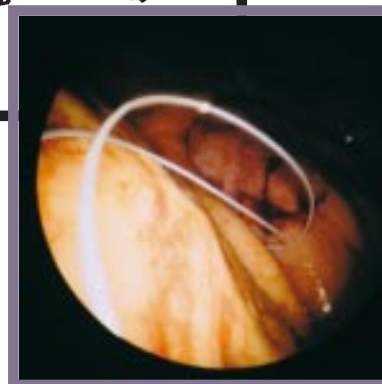
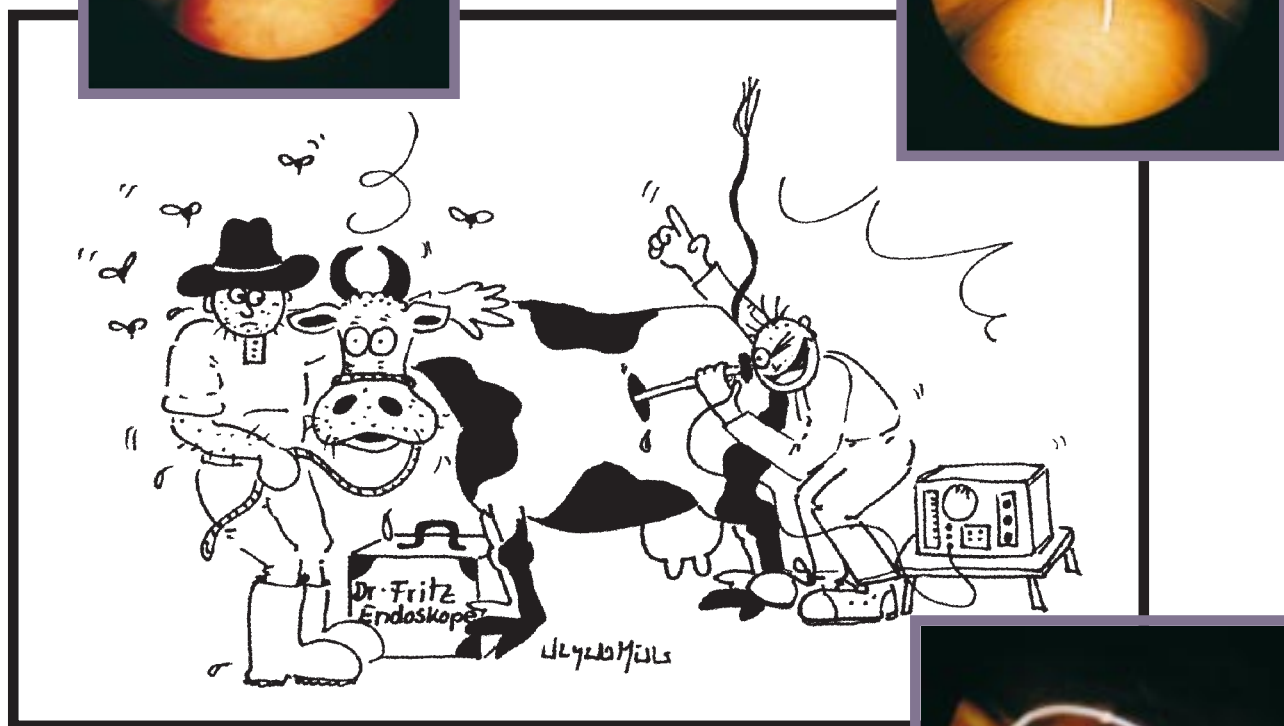
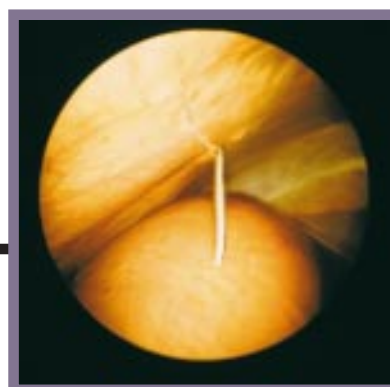
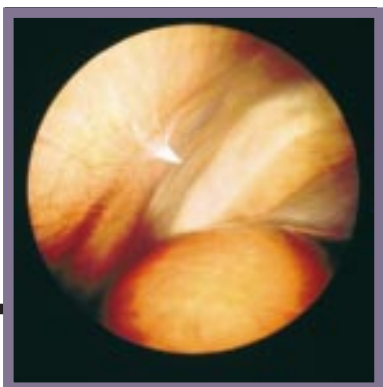
GmbH

Endoskope und Videosysteme

Vet-Info 15-5 D

## Rinder, Großtiere

Ausrüstung zur laparoskopischen Reposition  
und Fixation des verlagerten Labmagens *nach Janowitz*  
und Erweiterung *nach Christiansen*



## Laparoskopie beim Rind

## Set zur laparoskopischen Reposition und Fixation des verlagerten Labmagens beim Rind nach Janowitz

Das praxisorientierte und bewährte Set nach Janowitz bietet dem Großtierarzt optimale endoskopische Arbeitsbedingungen und ist einfach in Handhabung und Pflege. Zentrales Element stellt das neu entwickelte robuste Endoskop dar, mit bester Bildqualität und spezieller Nutzlänge.

Da die bisherigen Fixationsanker-Systeme (Toggel) immer einen großen Unsicherheitsfaktor darstellten, wurde ein neuer Sicherheits-Toggel entwickelt.



Set mit LED-Lichtgriff

### SET-LAB-231 Basis-Set zur Reposition des Labmagens n. Janowitz, komplett im Transportkoffer, bestehend aus:

- Optik und LED-Lichtgriff, Ladegerät
- Trokare, 8 und 5 mm, komplett
- Punktionskanüle, lang
- Fadenfazzange, lang
- Edelstahl-Sterilisierbehälter
- Insufflationspumpe
- Toggelsetztrokar, Toggel
- Reinigungsbürsten
- Fadenhaken n. Meyer

### SET-LAB-232 – Set wie oben zusätzlich mit Spieker n. Christiansen – zur stehenden Reposition

zerlegtes Magnetklappenventil



Trokardorn mit Spezialspitze

### Optik, Trokare und Zubehör:

- T420-8000V Sicherheits-Laparoskop für Großtiere**, 8 mm, 0°, Sonderlänge für die Außenpraxis, High Lux Version, Standard Lichtanschlüsse
- 234-200V Trokarhülse mit Magnetventil**, Hahn zur Insufflation, 8 mm, passend zum Endoskop, (ohne Abb.)
- 234-166V Trokardorn mit Spezialspitze**, mit Korkenzieherhandgriff, passend zur Trokarhülse, (ohne Abb.)
- 231-201V Trokarhülse mit Magnetventil**, 5,5 mm, passend zu den Instrumenten
- 231-166V Trokardorn mit Spezialspitze**, mit Korkenzieherhandgriff, passend zum Instrumententrokar

### Zubehör:

- 234-211 Dichtkappen für 8 mm Trokare, 10 St.
- 231-211 Dichtkappen für 5,5 mm Trokare, 10 St.
- 230-215 Magnetventildeckel passend zu 8 mm Trokaren, 2 St.
- 231-215 Magnetventildeckel passend zu 5,5 mm Trokaren, 2 St.
- DE-6-21 Reinigungsbürste für Trokare 5-7 mm, 20 cm
- DE-9-25 Reinigungsbürste für Trokare 7-10 mm, 25 cm



T420-8000V

- einfach in der Anwendung
- leicht zu reinigen
- langlebig

## Instrumente, Zubehör

### Sicherheits-Toggel



- patentiert, bruchsicher
- 90 cm Doppelfaden
- hohe Steifigkeit des Fadens zur besseren Auffindbarkeit in der Bauchhöhle
- mit Farbmarkierung

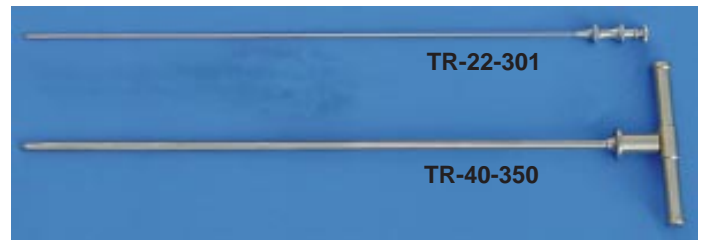
**LO-40-04** Sicherheits-Toggel nach Janowitz, zur Labmagenfixation  
Pg. á 5 St., einzeln verpackt, nicht steril

**Merke:** handelsübliche bisherige Fixiersysteme oder selbstgefertigte Toggel brechen häufig in der Mitte oder schneiden den Faden selbst am inneren Bohrgrat durch

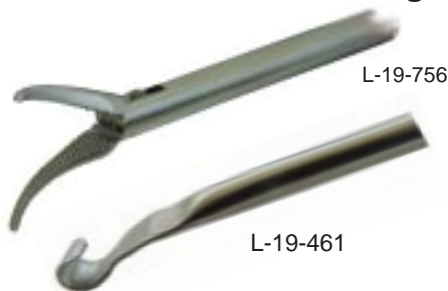
### Kanüle und Setztrokar

**TR-22-301** Spezial-Punktionskanüle, 2,2 m, 30 cm für den Labmagen

**TR-40-350** Toggelsetz-Trokar nach Janowitz, 35 cm, bestehend aus: Hülse (TR-40), Dreikantdorn (TR-40-3) Schubdorn (TR-40-35)



### Sicherheits-Faden-Faßzange



- L-19-756** Sicherheits-Faden- und Präparierzange nach Janowitz, 5 mm, 51 cm, Spülanschluß, Metall-Handgriff
- L-19-746** wie oben jedoch 33 cm, (zur Auswahl)
- L-19-461** Fadenhaken nach Meyer, 5 mm, 60 cm

### Zubehör – wahlweise – zum Ausbau der laparoskopischen Techniken



- 531.01H05V** Metzenbaum-Schere, 5 mm, 33 cm, "Super cut", gebogen, isoliert, zerlegbar/drehbar, Kunststoff-Handgriff
- 531.60H01V** Probeexzisionszange, 5 mm, 33 cm, isoliert, zerlegbar/drehbar, Kunststoff-Handgriff mit Sperre
- DE-3-456** Reinigungsbürste, Edelstahl, für Schaftrohre von 2,5-5 mm, Pg. á 6 St. (ohne Abb.)

### Lichtquellen – Halogen – LED



- H20-001** Halogen-Handlichtquelle, tragbar, 20 Watt, zur Direktkoppelung an das Endoskop, p. z. Dr. Fritz, einschl. Netzteil
- H20-001E** Halogen-Ersatzlampe, 20 W, passend für H20-001
- LED-7-207** LED-Akku-Lichtgriff, groß, komplett mit Akku u. Ladegerät, bestehend aus:  
1 LED-Lichtgriff (LED-7-27) einschl. Akku (LED-7-22) u. 1 Ladegerät (LED-7-25)

## Spieker nach Christiansen



Reposition des Labmagens am nicht abgelegten Patienten

Janowitz und Christiansen, Gießen 2003



**TR-78-766 Christiansen-Spieker für Großtiere**, 1 m, bestehend aus: Lanzette (R-78-761), Innenrohr (TR-78-762), Außenrohrteil, zerlegbar (TR-78-763)

**TR-13-145 Arbeitstrokar**, ID: 13 mm, 14 cm bestehend aus Hülse TR-145 und Dorn TR-13



## Desinfektionswanne

**DE-10-426 Desinfektionswanne**, lange Version 70x22x9,5 cm, Kunststoff grau mit Deckel und Siebeinlage

## Saug-/Insufflationspumpe



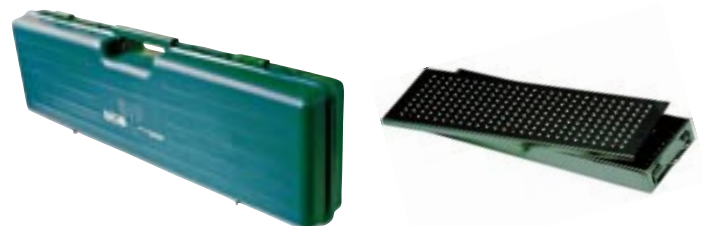
**H160-2S Saug- & Spülpumpe, Veterinär**, komplett, je 1 Li. Saug-/Spülflasche, einschl. Schlauchset. Vacuum: 11 l/min, 0-0,8bar regelbar Druck: 0-0,7bar (bis 140mmHg) 230VAC, 50/60 Hz

**H150-1-1 Insufflationspumpe**, klein, 4 L/min., max. 0,2 bar, 230 VAC, 50/60 Hz, einschl. Siliconschlauch 3 m LL

**H150-1-1X Insufflationspumpe**, klein, 4 L/min., max. 0,2 bar, 115 VAC, 50/60 Hz, einschl. Siliconschlauch 3 m LL, (ohne Abb.)

## Transportkoffer und Instrumentenbehälter

Sichere Aufbewahrung für Instrumente und Laparoscope



**DE4014-60 Instrumentenbehälter**, 40x11x6 cm, Edelstahl, mit perforiertem Deckel und Textilfiltereinlage, zur Aufbewahrung und Sterilisation

**K-8427-11 Transport- und Lagerungskoffer**, 84x27x11 cm, stabil, mit Schaumstoffeinlage, für Endoskop und Instrumente