

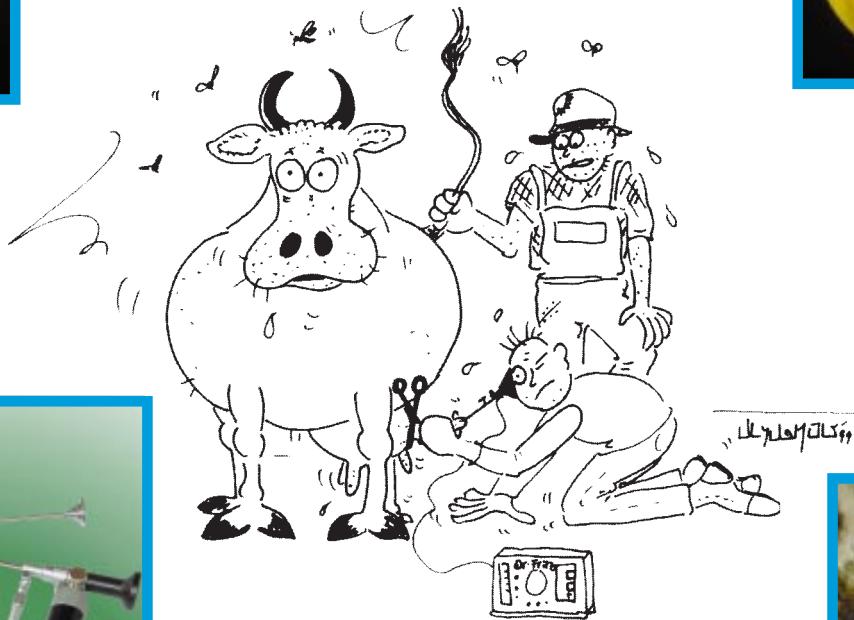
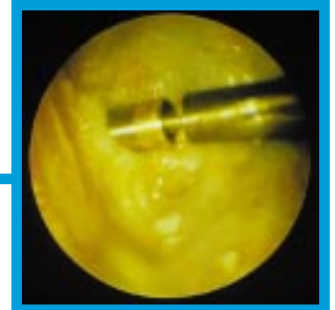
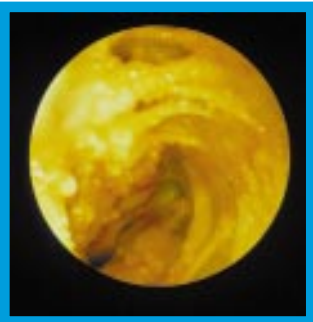


Endoskope und Videosysteme

Vet-Info 15-2 D

## Rinder

Ausrüstung zur endoskopischen Diagnose und minimal-invasiven Therapie von Zitzenerkrankungen



## Zitzenendoskopie / Theloskopie beim Rind



## Ausrüstung zur endoskopischen Diagnose und minimal-invasiven Therapie von Zitzenerkrankungen

Erst die Einführung des lateral endoskopischen Zuganges durch Maximilian Medl und Klaus Querengässer (1994) bei der Untersuchung der Rinderzitze hat eine Wiederbelebung der Forschung auf diesem Gebiet eingeleitet. Resultierend aus ihren Erfahrungen wurde dieses endoskopische Instrumentarium für den Einsatz in der Großtierpraxis entwickelt.

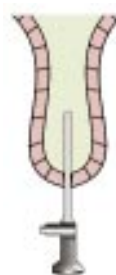
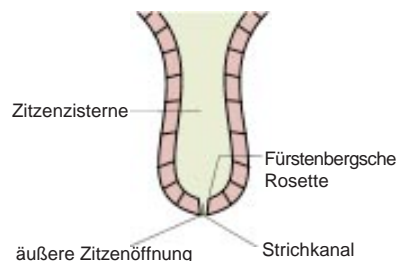
Zentrales Element stellt ein lichtstarkes, videofähiges und robustes Endoskop dar, welches neben dem Einsatz beim Rind auch in der Kleintierpraxis verwendet werden kann. Die Lichtversorgung und Insufflation bei der Endoskopie in der Außenpraxis kann ein Batterie-/Akku-Handgriff und eine separate, tragbare Batterie-/Akkupumpe übernehmen. Je nach Erfordernissen steht auch eine Kaltlichtquelle mit integrierter Insufflationspumpe zur Verfügung.



Die neuen Instrumente, wie der Stenosiscutter oder das Zitzenmesser, resultieren aus langjährigen Erfahrungen in der Praxis. In der Standard-Zusammenstellung enthält das Zitzen-Set "Mini-Plus" alle notwendigen Teile für die Durchführung minimal-invasiver Eingriffe vor Ort. Unser stabiler Transportkoffer bietet dem Endoskop Schutz bei der Aufbewahrung und gleichzeitig ausreichend Platz für das gesamte Instrumentarium mit Zubehör. Für eine optimale Vor- und Nachsorge stehen mit den neuen Keratelin-Produkten professionelle Zitzen-Verbandsmaterialien und Desinfektions- und Reinigungsmittel zur Verfügung.

### Grundausrüstung

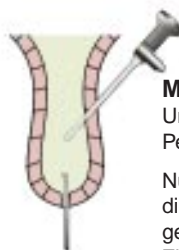
- T141-3000** **Spezial-Weitwinkel-Optik, 0°, D: 3mm, DIN-Okular,** Nutzlänge 14cm, robuste Bauweise, Standard-Lichtanschlüsse, \*\*\*mit neuer Großbildtechnologie\*\*\*
- S140-3001** **Untersuchungsschaft, ID: 3mm, 14cm f. Optik T140-3000,** Hahn z. Insufflation einschl. Dreikantdorn
- ZB-5-3** **Batterie/ Akku-Insufflationspumpe,** einschl. 1m Siliconschlauch, Luer Lock, 1,5V; ohne Batterien
- ZB-5-9A** **Ersatzbatterien,** Typ: Mignon 1,5 V, Packung mit 2 Stück,
- Z-44-85** **Spezial Zitzenklemme,** 12cm Klemmfläche, kompakte Bauweise
- ZB-5-1** **Batterie-Lichtgriff,** groß, 2,5V Xenon Birne, passend zu: Dr. Fritz, Wolf, passend für 2x 1,5V Babyzellen, Lieferung ohne Batterien
- ZB-5-10** **Ersatzbatterien,** Typ: Baby 1,5 V Packung mit 2 Stück, Alkaline (ohne Abb.)
- ZB-5-11** **Ersatzlampe 2,5V f. Batteriegriff** ZB-5-1, Packung mit 2 Stück (ohne Abb.)



#### Bisherige Technik:

Untersuchung via Strichkanal

Eine genaue Untersuchung der Zitzenzisterne ist möglich, aber es fehlt die optimale Einsicht zur Fürstenbergschen Rosette, in deren Bereich 95% der inneren Läsionen auftreten. Eine parallele Instrumenteneinführung ist erschwert.



#### Medl-Technik:

Untersuchung via lateraler Perforation

Nur die laterale Endoskopie durch die Zitzenwand ermöglicht eine genaue Untersuchung der Zitzenzisterne und der Fürstenbergschen Rosette. Via Strichkanal können Instrumente unter optischer Kontrolle zur Diagnose und Therapie eingeführt werden.

## Neue Standard-Instrumente

### Der neue Standard

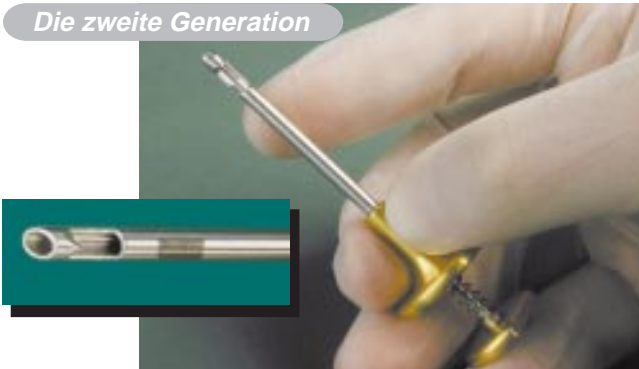


### Zitzenmesser nach EBNER

- Klingenhalter mit Einmalklinge
- problemloser, patentierter Klängenwechsel
- für jede Großtierpraxis

Z-55	Zitzen-Messer n. EBNER, pat. best. aus: Handgriff und 1 Einmalklinge
Z-55-2	Zitzen-Messer n. EBNER, pat. best. aus Griff (Z-55) und 10 Klängen (Z-55-1)
Z-55-1	Ersatzklängen für Zitzenmesser, 10 St. Pckg, einzeln verpackt, steril, p. z. Handgriff Z-55

### Die zweite Generation



### Stenosiscutter nach EISENHUT

- schnittsichere Gewebestanze
- leicht zu reinigen

Z-47-030	Stenosiscutter n. EISENHUT; D: 3,0 mm Nutzlänge: 4,5 cm, zerlegbar Farbcodierung: metall
Z-47-033	Stenosiscutter n. EISENHUT; D: 3,4 mm Nutzlänge: 4,5 cm, zerlegbar Farbcodierung: gold

Z-40-05	Zitzenmessstab und Tasthaken zur Untersuchung des Strichkanals
DE-5-17	Reinigungsbürste, klein, 17 cm, für Rohre ID: 2-4 mm
DE-10-402	Desinfektionslösung für flex.Endoskope u. Instrumente, Konzentrat, 5 Liter zur 1-3%igen Anwendung (o. Abb.)



## Empfohlene Zusammenstellung für die Außenpraxis



**Basis-Set "Mini-Plus"** mit Batteriehandgriff, Pumpe, neuen Instrumenten, komplett im Koffer

bestehend aus:

T141-3000	Spezial-Weitwinkel-Optik, 0°, D: 3mm, 14cm
S140-3001	Untersuchungsschaft, ID: 3mm, 14cm
ZB-5-1	Batterie-Handgriff für Endoskope, 2,5V, kompl.
ZB-5-9	Ersatzbatterien, Baby, 1,5V
ZB-5-3	Batterie/Akku-Insufflationspumpe mit Filter
ZB-5-9A	Ersatzbatterien, Mignon, AA, 1,5V
Z-40-05	Zitzenmessstab und Tasthaken
Z-44-85	Spezial Zitzenklemme, 12cm
Z-55-2	Zitzenmesser nach Ebner
Z-47-300	Stenosiscutter-Set, D: 3,0 & 3,3mm
DE-5-17	Reinigungsbürste, klein, 17 cm
DE2014-41	Instrumenten- u. Sterilisierbehälter
K-4530-10	Transportkoffer für Zitzenendoskopie

*Für eine individuelle Zusammenstellung  
Ihres Zitzenendoskopie-Sets sprechen  
Sie mit uns.*

## Kaltlichtquellen

Halogen-Kaltlichtquelle, Transportkoffer

- für hohen Lichtbedarf (z.B. Videoaufnahmen)
- universell einsetzbar
- praxisgerecht
- stabil



LED-Lichtgriff



**H150-5-31 Halogenlichtquelle**, 150W, p. zu Olympus klein, tragbar, Halogenspiegellampe (H150-5-E) mit kontinuierlicher Blendenregelung, Insufflationspumpe, 4,8 kg, 115/230VAC, schaltbar

**K-4231-16 Transportkoffer**, 46x37x17cm f. Lichtquelle H150-5-2/1, stabiler Schalenkoffer (o. Abb.)

**OW-48-230 Lichtleitkabel**, 4,8mm, 230cm, O/W, kompl. LE p. zu Olympus (flex.), LA p. zu R. Wolf autoklavierbar (o. Abb.)

**LED-7-207 LED-Akku-Lichtgriff**, groß, komplett mit Lithium-Akku und Ladegerät

## Keratelin®-Produkte

Keratelin -Zäpfchen, Klebeband

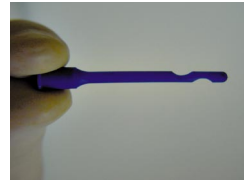
Z-99025TH



**Keratelin®  
Silicon Plugs**



Z-99088



Z-99055



Z-99027

**Z-99025TH Thelasel Fadenstift**, 3 mm, Pg. mit 24 Stück, steril

**Z-99088 Keratelin Silikon-Stöpsel**, 3,5 mm, rot, der weiche Dilatator, zum weiten des Strichkanals Pg. mit 20 Stück, steril

**Z-99055 Keratelin-Milchablass-Kanülen**, 100 Stück, einzeln verpackt, y-steril, im Beutel

**Z-99027 Keratelin "P2-Cath**, permanent Katheter für die Rinderzitze